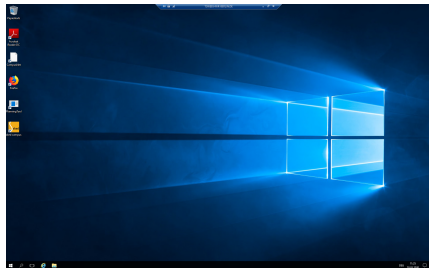
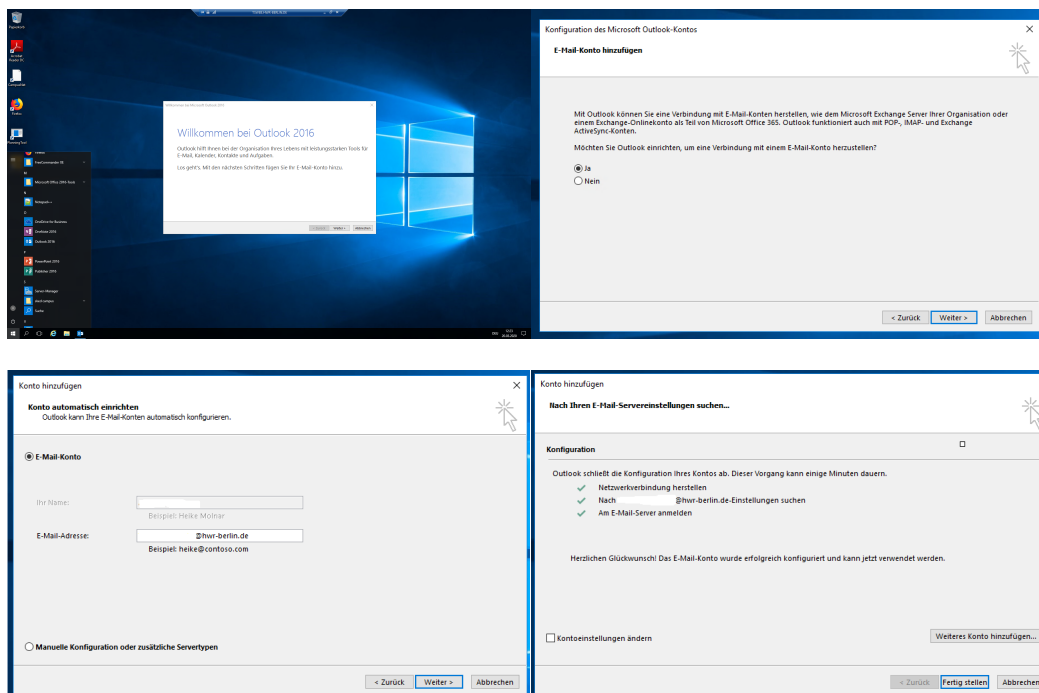


Anleitung zur Einrichtung von Outlook auf dem Terminalserver <https://office.hwr-berlin.de>

Nach dem Login auf dem Terminalserver sehen sie den Standard Desktop, den sich persönlich einrichten können. Alle Anwendungen, die sie jetzt benutzen, arbeiten direkt auf dem Terminalserver.



Outlook 2016 starten, in den folgenden Fenstern auf weiter bzw. Fertig stellen klicken.



Ihr persönliches Postfach ist jetzt eingerichtet. Bei Bedarf müssen noch die Funktionspostfächer neu eingerichtet werden. Die Anleitung finden sie unter <https://www.it.hwr-berlin.de/anleitungen/e-mail/>